

L'irrégularisation pour diversifier les futaies résineuses ?

Gauthier Ligot



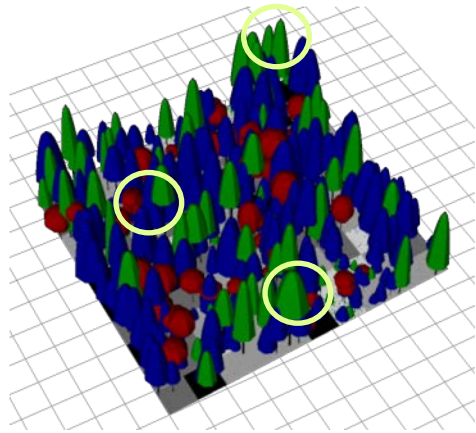
JOURNÉE DE TRANSFERT
COLLOQUE ACRVF 2014-19







Peuplement de départ 2019

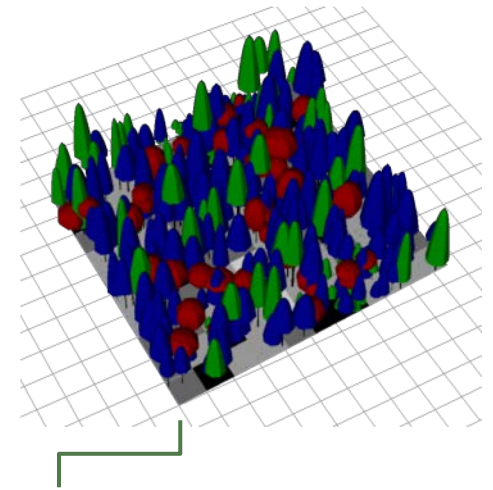


choix des arbres à abattre

Eclaircie virtuelle 2019

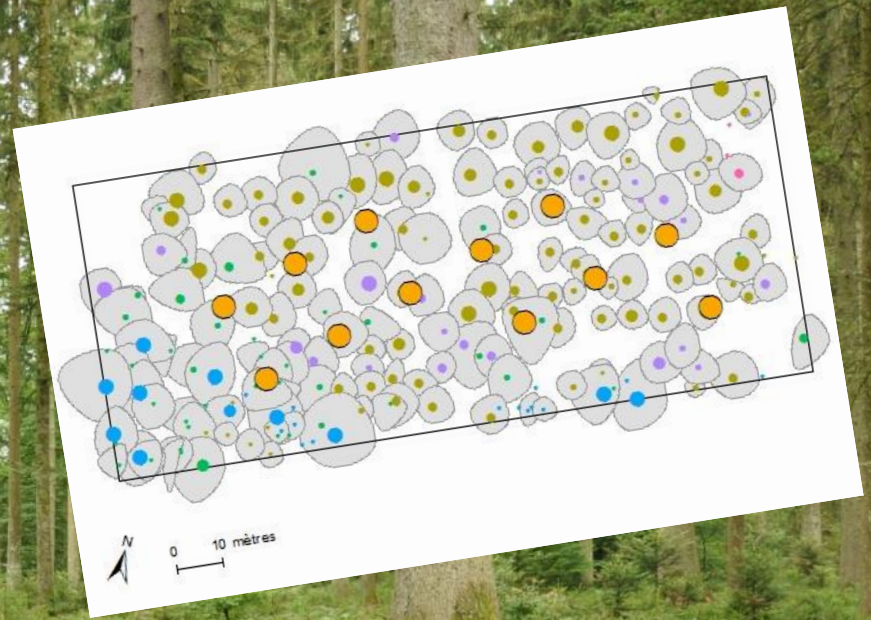


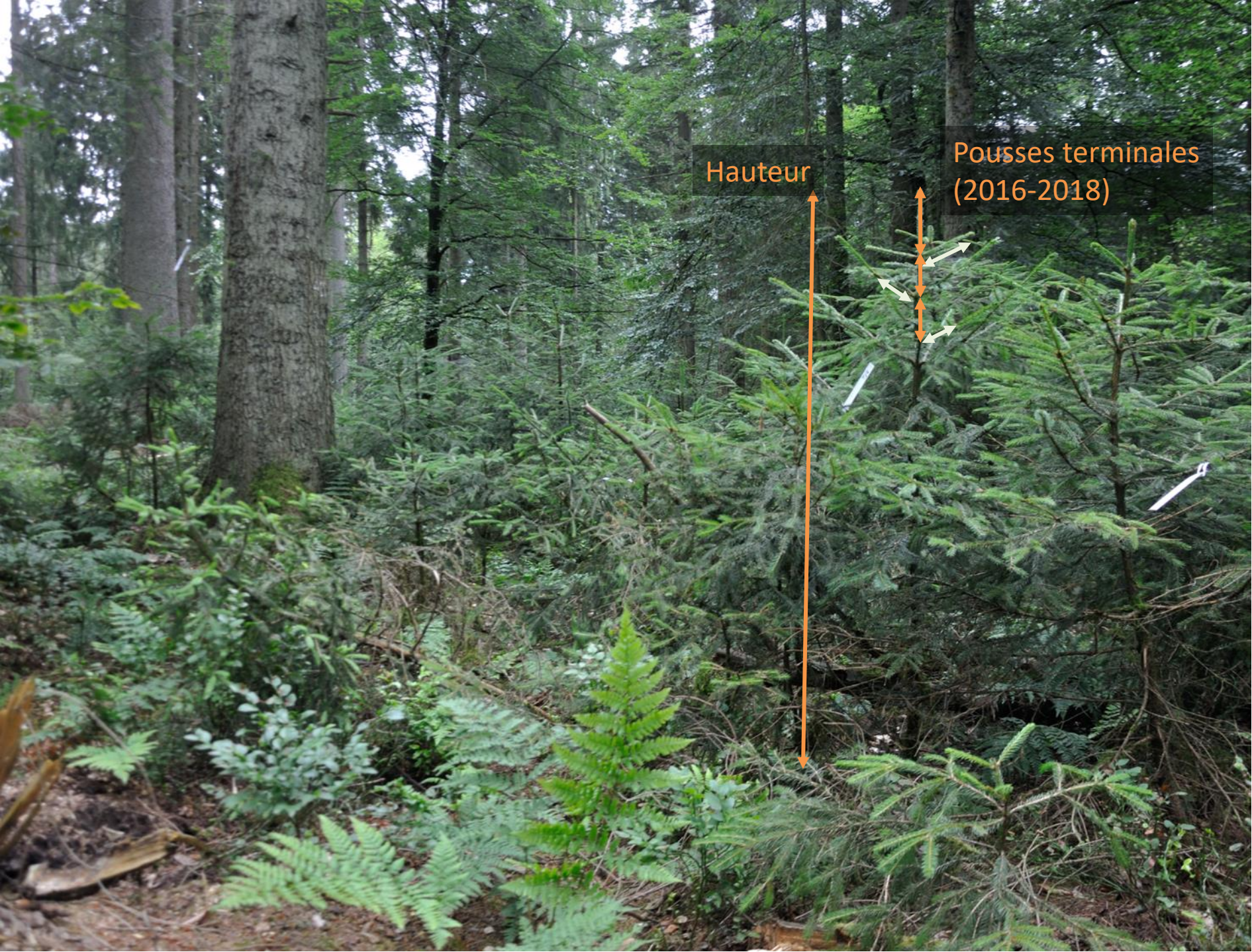
Peuplement virtuel 2039



pleinement
talité des arbres
is
talité des semis



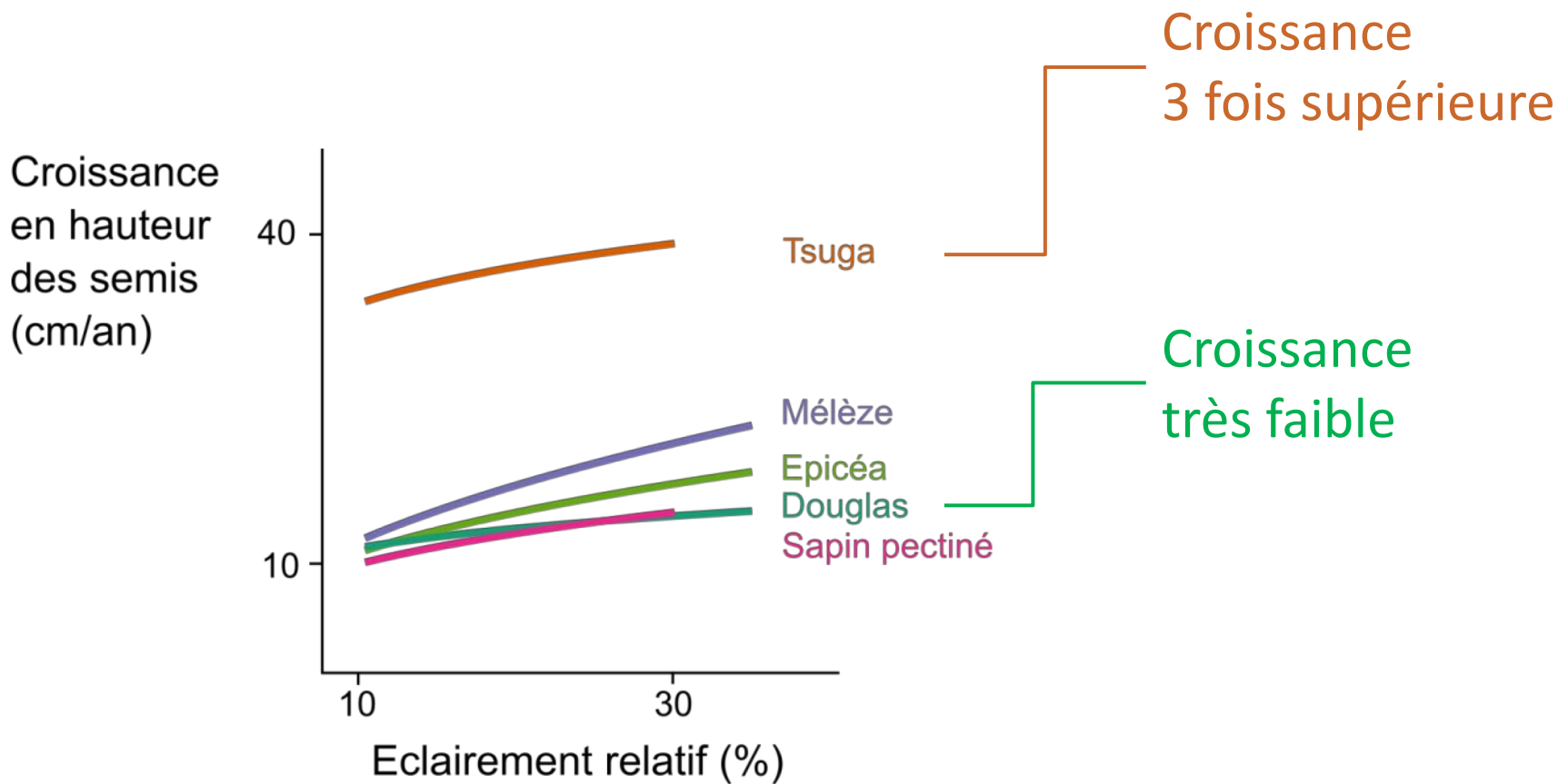




Hauteur

Pousses terminales
(2016-2018)





Douglas

Epicéa

Taux de défoliation
moyen = 50 % !

Hypothèse:

- Augmentation des populations de *Contarinia pseudotsugae* (20-40% d'aiguilles touchées / an)
- Augmentation de la sensibilité aux différents bio-agresseurs
 - *Phaeocryptopus gaeumannii* (rouille suisse)
 - *Sirococcus conigenus*
 - *Sydowia* sp.
 - *Botrytis* sp.





- Installation d'un nouveau dispositif de suivi à long terme
- Modélisation de processus écologiques
- Meilleure compréhension du fonctionnement de cet écosystème
- Recommandations de gestion pour la diversification